

Whitepaper Exact Integration Tools

Orbis Software is met het product TaskCentre[®] marktleider op het gebied van Business Process Management (BPM) software. Met behulp van TaskCentre bent u in staat om Exact Globe en Exact Synergy nog efficiënter in te zetten en uw bedrijfsprocessen te optimaliseren of zelfs volledig te automatiseren. De Exact Integration Tools zijn een aanvulling binnen TaskCentre waardoor de Exact SDK functies binnen TaskCentre op een eenvoudige wijze beschikbaar zijn. De Exact Integration Tools zijn door Exact Software gecertificeerd en als officiële Add-on beschikbaar via uw Exact dealer.

Wat zijn de voordelen van de Exact Integration Tools?

- U kunt gevalideerd (terug)schrijven naar Exact Globe en Exact Synergy op het moment en de wijze waarop u dat wenst
- U beschikt over een volledige integratie van andere databases (programma's) met Exact Globe en Exact Synergy (of andersom)
- De Exact SDK functionaliteit is via een dialoogschermbalk gemakkelijk te definiëren
- U kunt de processen van Exact Globe en Exact Synergy sneller en gemakkelijker automatiseren
- U heeft geen maatwerk meer nodig, maar maakt gebruik van standaard Orbis Taken. Zo kunt U altijd gemakkelijk updaten naar de laatste versie van Exact
- De integration Tools zijn gecertificeerd door Exact Software en voldoen aan de eisen die Exact Software aan Add-on software stelt
- De integration tools worden ondersteund door vrijwel alle Exact partners

Welke functionaliteiten bieden de Exact Integration Tools?

De Exact Integration Tools ondersteunen alle functionaliteiten die Exact Software aanbiedt middels de SDK (Software Development Kit). In de onderstaande tabellen kunt u aflezen welke functionaliteiten er op dit moment beschikbaar zijn in de Exact Integration Tools.



Orbis TaskCentre Exact Globe Integration Tool

De Exact Globe Integration Tool beschikt over de volgende functionaliteiten:

Exact Globe Functie	Aanmaken	Wijzigen	Verwijderen	Verwerken	Fiatteren
Accounts receivable	x	x	x		
Contact persons	x	x	x		
Addresses	x	x	x		
Items	x	x			
Items accounts	x	x			
Item prices	x	x			
Item warehouses	x	x			
Financial journal entries	x		x	x	
Invoices	x	x		x	x
Invoice grouping				x	
Sales orders	x	x	x	x	x
Sales order fulfillments				x	
Purchase orders	x	x	x	x	x
Purchase order receipts				x	
Purchase order returns				x	
Production orders	x	x			
Warehouse transfers	x				
Stock count	x				
Attachments	x		x		
Quotations	x	x			

(voor het meest recente overzicht kijk op: <http://www.orbis-software.nl/Vendors/Exact/Globe.php>)

Orbis TaskCentre Exact Synergy Integration Tool

De Exact Synergy Integration Tool beschikt over de volgende functionaliteiten:

Exact Synergy Functie	Aanmaken	Wijzigen	Verwijderen
Contracts	x	x	x
CRM accounts	x	x	x
CRM addresses	x	x	x
CRM contact persons	x	x	x
Documents	x	x	x
Project mastercards	x	x	x
Requests	x	x	x
HRM Employees	x	x	x
HRM HR-Roles	x	x	x

(voor het meest recente overzicht kijk op: <http://www.orbis-software.nl/Vendors/Exact/Synergy.php>)

Wanneer kan ik de Exact Integration Tools gebruiken?

Vanaf Orbis TaskCentre versie 4.5

U kunt gebruik maken van de Exact Integration Tools wanneer u beschikt over een Orbis TaskCentre licentie vanaf versie 4.5. Vanaf deze versie beschikt u standaard over de XML tools, welke gebruikt worden in combinatie met de Exact Integration Tools. Beschikt u nog niet over versie 4.5? Neemt u dan even contact op met uw dealer of met de helpdesk van Orbis Software Benelux B.V. In bijna alle gevallen kunt u gratis upgraden naar de laatste versie.

en met de juiste Exact SDK Cliënt

U kunt gebruik maken van de Exact Integration Tools wanneer u beschikt over de juiste Exact SDK Clients. Deze SDK Clients "openen" uw Exact licentie voor externe applicaties zoals Orbis TaskCentre. Zowel voor Exact Globe als voor Exact Synergy is er een SDK client beschikbaar. Voor meer informatie neemt u contact op met uw dealer of kijkt u op de website van Exact Software:

<http://www.exact.com/nl/nl/producten/exact-connectivity/sdk-software-development-kit/index.aspx>



Wat kosten de Exact Integration Tools?

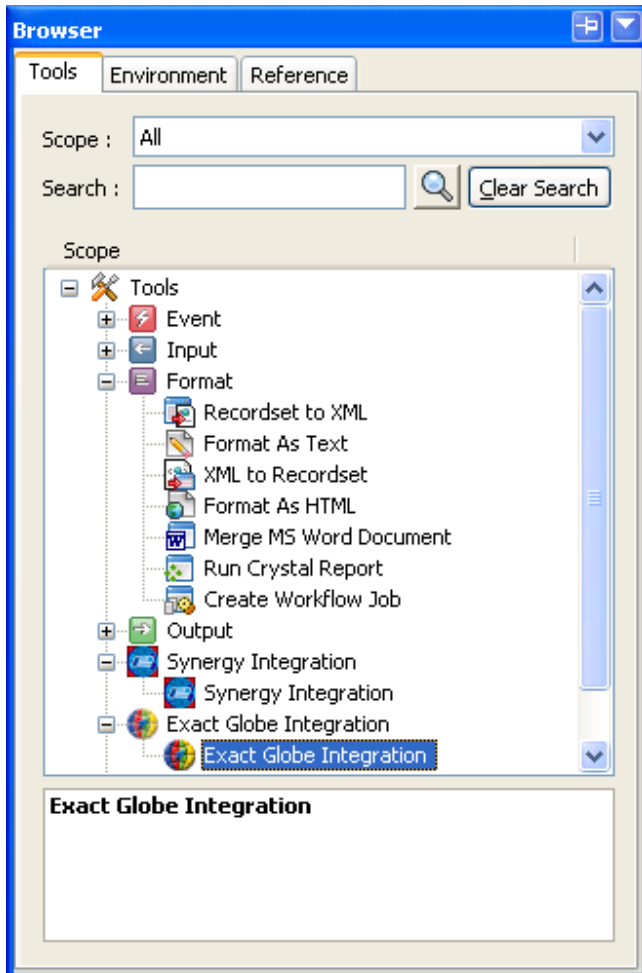
In tegenstelling tot de "standaard" Orbis TaskCentre Tools dient u de Exact Integration Tools apart aan te schaffen. Dit geldt voor alle Vendor Aligned Tools binnen Orbis TaskCentre. Voor de Exact Integration Tools gelden de volgende prijzen:

Artikel	Omschrijving	Prijs	Onderhoud p/j
SP-EIG	Exact Globe Integration Tool	€ 1.500,00	€ 300,00
SP-EIS	Exact Synergy Integration Tool	€ 1.500,00	€ 300,00
SP-EISE *	Exact Synergy Enterprise Integration Tool	€ 1.500,00	€ 300,00
SP-EIGEIS	Exact Globe én Exact Synergy Integration Tool package deal	€ 2.500,00	€ 600,00
SP-EIGEISE *	Exact Globe én Exact Synergy Enterprise Integration Tool package deal	€ 2.500,00	€ 600,00

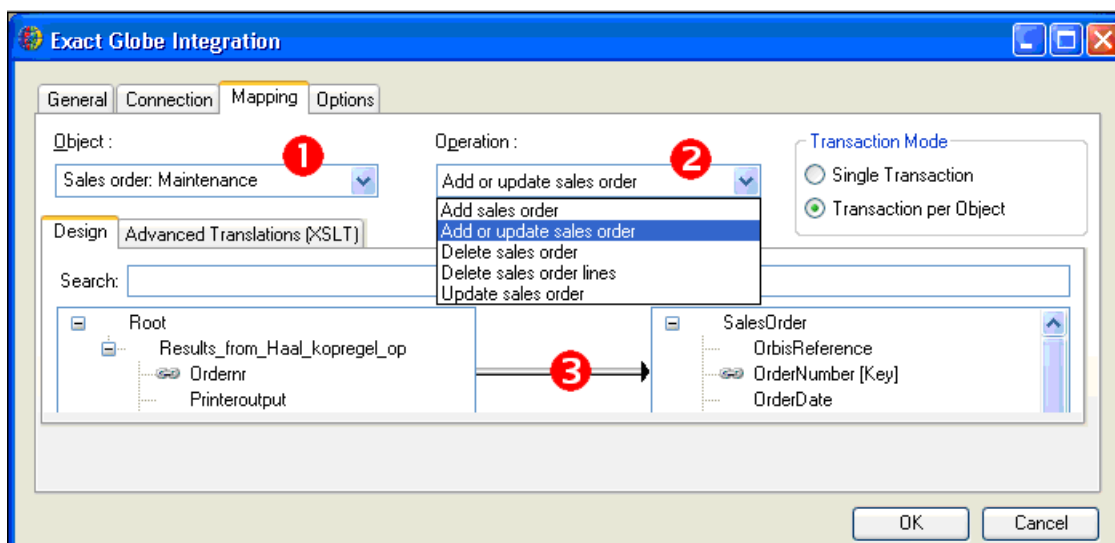
* nog niet beschikbaar

Hoe werken de Exact Integration Tools?

Wanneer u de Exact Integration Tools aan uw Orbis TaskCentre licentie toevoegt zijn ze meteen beschikbaar in de Tool Browser:



U "sleep" de Exact Integration Tool naar uw taakblad en u kiest de gewenste functie. In onderstaand voorbeeld kiezen wij voor het aanpassen van een bestaande order in Exact Globe.



Stap **1** Kies het juiste Object (Sales order: Maintenance)

Een Object in de Integration Tool is eigenlijk een SDK functie uit Exact. Alle SDK functies van Exact Globe zijn in dit keuzeveld beschikbaar. Kies de juiste functie uit de lijst.

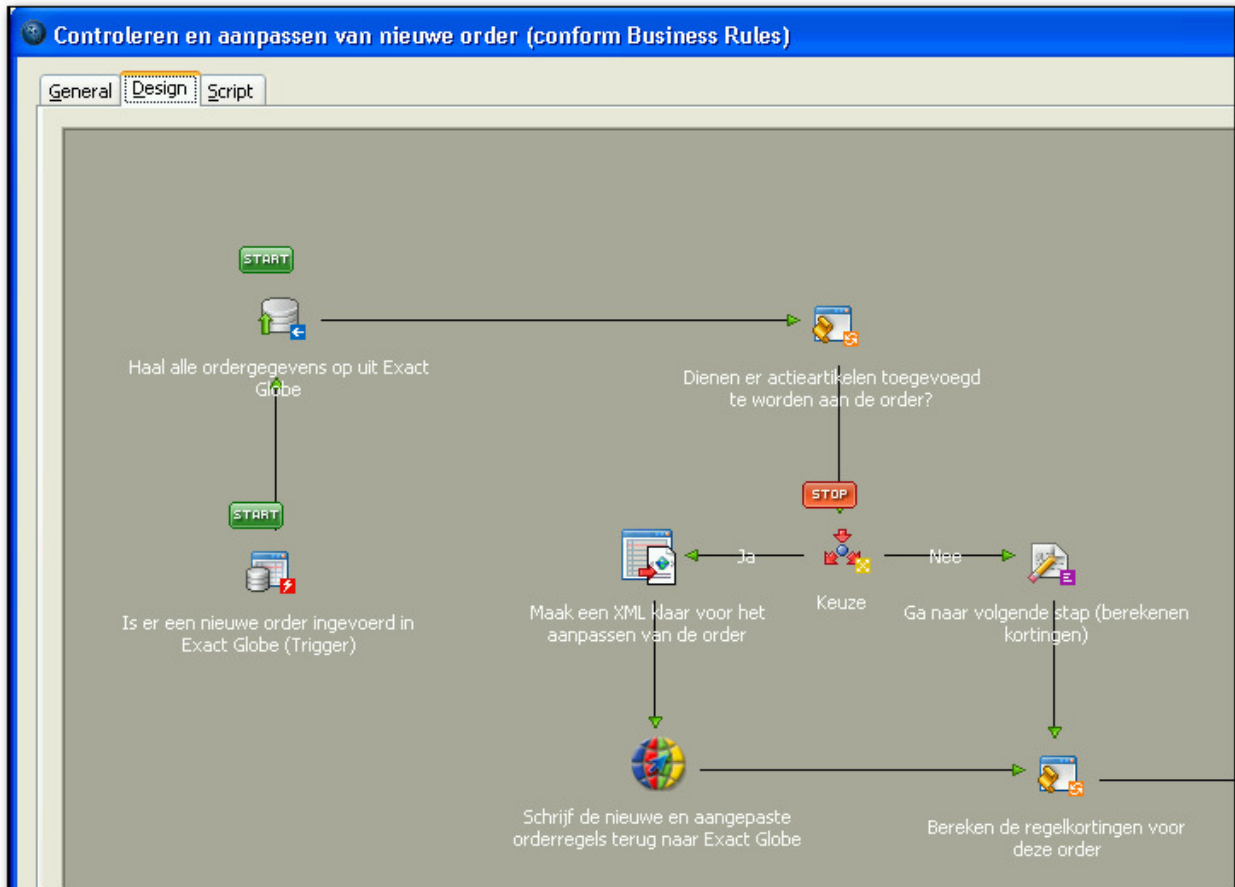
Stap **2** Kies de juiste Operation (Add or update sales order)

Afhankelijk van het gekozen Object kunt u een bepaalde "Handeling" (Operation) kiezen uit de lijst. In ons voorbeeld kiezen wij voor het toevoegen of wijzigen van een verkooporder.

Stap **3** Koppel de juiste velden aan elkaar. Aan de linkerzijde ziet u de XML recordset die de Integration Tool heeft uitgelezen, aan de rechterzijde staan de velden die voor het gekozen Object en Operation gevuld kunnen of moeten worden.

Zo bouwt u eenmalig uw definitie op een snelle, gemakkelijke en begrijpelijke manier.

In de onderstaande Orbis Taak ziet u een praktische toepassing van de op de vorige pagina beschreven definitie van de Exact Globe Integration Tool.



Meer informatie?

Neem contact op met uw Exact dealer of met:

Orbis Software Benelux B.V.

Geldropseweg 250
5643 TR Eindhoven

Website: www.orbis-software.nl
e-mail: verkoop@orbis-software.nl
Telefoon: +31 402901640

